

05.02.2019 Von Hirschling nach Brunn/Fischbach und zurück

👁️ ZUGRIFFE: 1408

Wetter: neblig, trüb, -5°C

Teilnehmer: 45 Personen

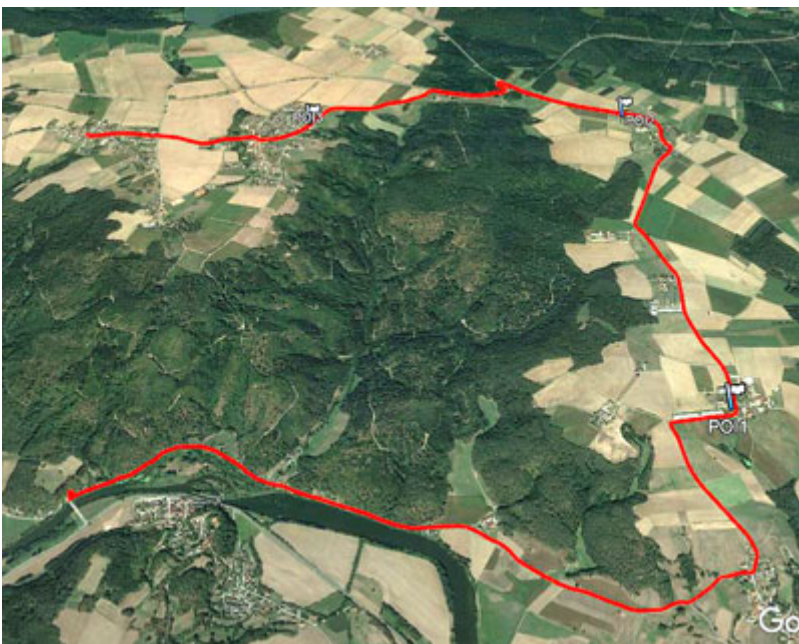
Organisation: Paul Moser

Wieder einmal waren wir Opfer der Wetterkabiolen. Unser Deputant Paul war den ganzen Vortag der Wanderung unterwegs um einen gefahrlosen Weg zu finden. Die Route von Hirschling nach Brunn war wegen Tiefschnees, umgefallener Bäume und beschädigter Stromleitung nicht begehbar. Aber er fand eine Alternative. Los ging es in Überfuhr. Der Sammüllerbus brachte uns dorthin.





Nun standen uns drei Stunden Fußmarsch durch eine herrliche Winterlandschaft bevor.



Am Schloss Stefling vorbei, ging es über Neuhaus und Oed nach Kaspeltshub. Obwohl wir uns vorwiegend auf Teerstraßen bewegten, die Winterlandschaft, durch die wir maschierten, ließ uns dies vergessen.





Nach ca.2 1/4 Stunden erreichten wir Fischbach.





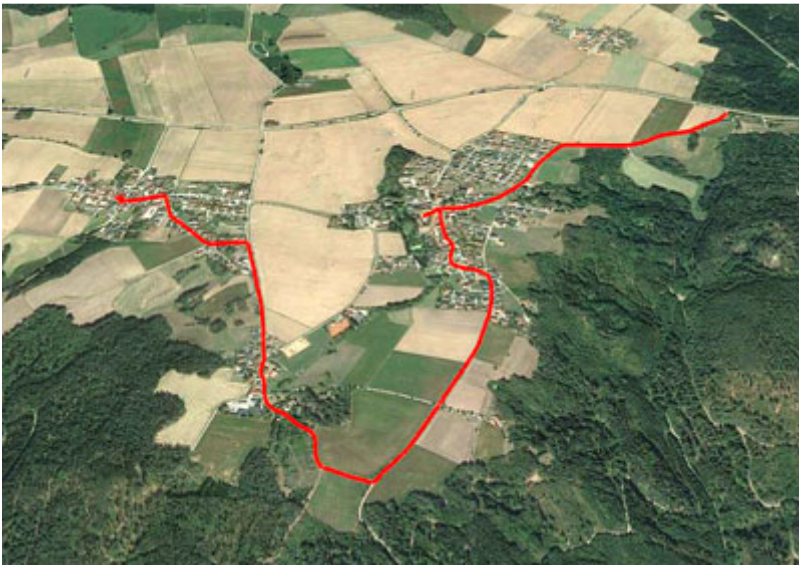
und weiter ging es entspannt auf dem Radweg nach Brunn. Im Gasthof zur Sonne erwartete uns sehr gutes Essen, und das war auch nötig, nach 11km Fußmarsch.





Gegen 14:45 Uhr machten wir uns auf den Rückweg.





Paul wählte eine kürzere Strecke mit "Gipfelglück" außerhalb von Brunn.



Dann durften wir ein kurzes Stück des Weges durch Tiefschnee stapfen, Paul wollte uns zeigen, was er uns erspart hatte, und es ging zurück zur B85, wo uns der Bus wieder aufnahm.





Pauls Premiere war gelungen und obendrein haben wir schon für das Wanderjahr 2020 eine Tour, so wie sie eigentlich geplant war. Ein herzliches Dankeschön an Paul, und wir freuen uns schon auf weitere Wanderungen.